

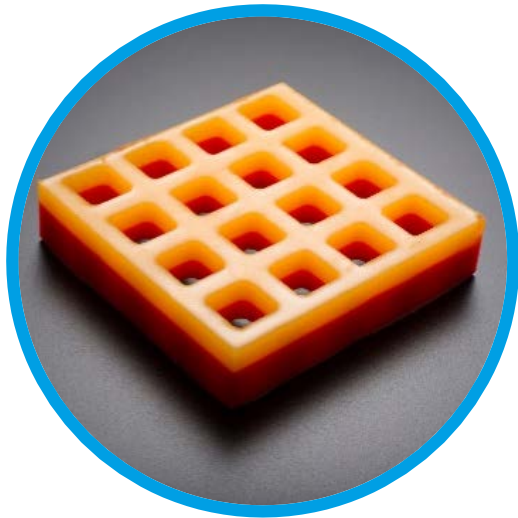


# Telas de mineração, por que não reciclá-las?”

Bruno Gardelin

ATUALMENTE ENTRE **1000 E 1500** TONELADAS  
DE TELAS DE MINERAÇÃO SÃO PRODUZIDAS NO  
BRASIL POR ANO (DADOS ESTIMADOS)

# Telas de mineração



- Amplamente utilizadas na mineração para separação do minério;
- Possuem tempo de vida entre 3 a 12 meses;
- São majoritariamente fabricadas em Poliuretano, Borracha e aço;
- Atualmente não são recicladas;

# Quais serão os desafios da indústria do futuro?

Encontrar soluções sustentáveis para um problema imediato e custoso



**As empresas visam cada vez mais melhorar a sustentabilidade ao longo da sua cadeia de valor.**

No futuro, as empresas assumirão a responsabilidade por suas próprias operações e pela esfera de influência da cadeia de fornecimento para apoiar a adesão às regulamentações existentes as quais respondem às necessidades e expectativas dos consumidores e da sociedade.

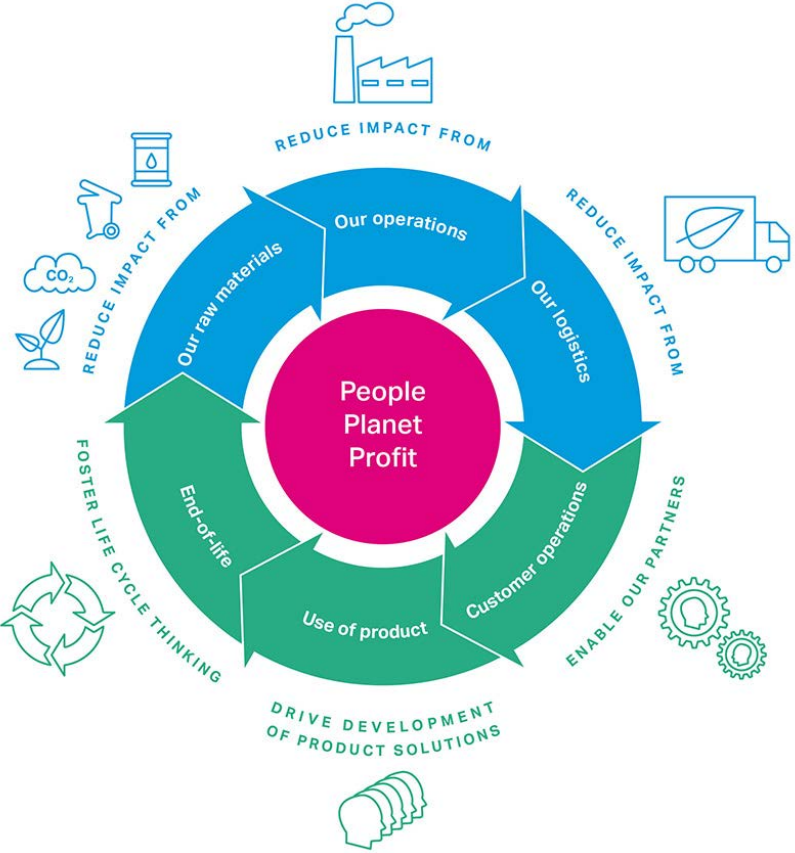
## Questões futuras

- ? O que os aterros aceitarão no futuro?
- ? Quais questões legais estarão envolvidas?
- ? Existirão mudanças econômicas?
- ? Haverão mudanças no tipo e quantidade de sucata?
- ? Quais serão as questões ambientais?



# Na Covestro acreditamos no 3P

Projeto Global atuando no setor da mineração



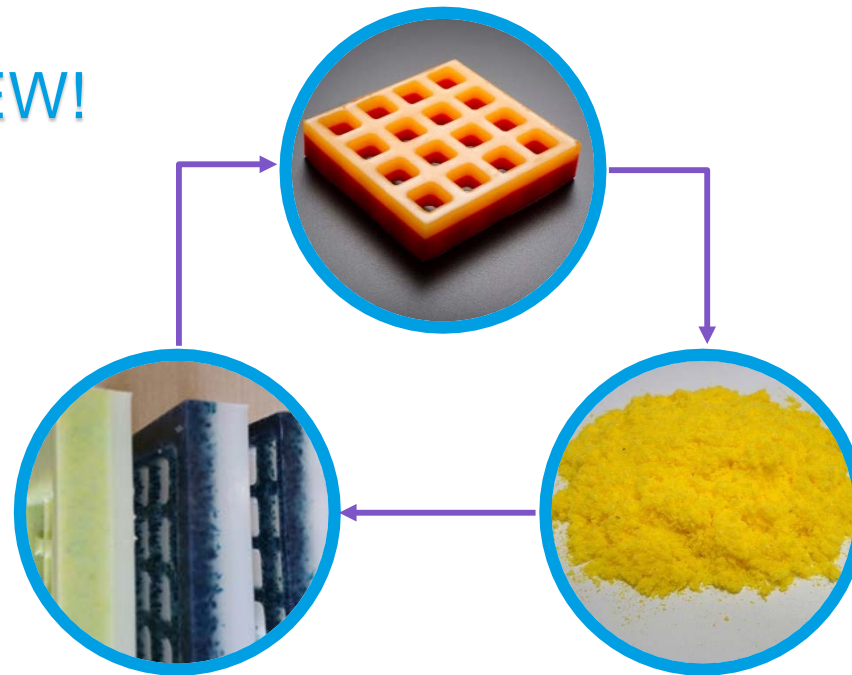
**SUSTAINABLE DEVELOPMENT GOALS**  
17 GOALS TO TRANSFORM OUR WORLD



# Telas 100% recicláveis



NEW!



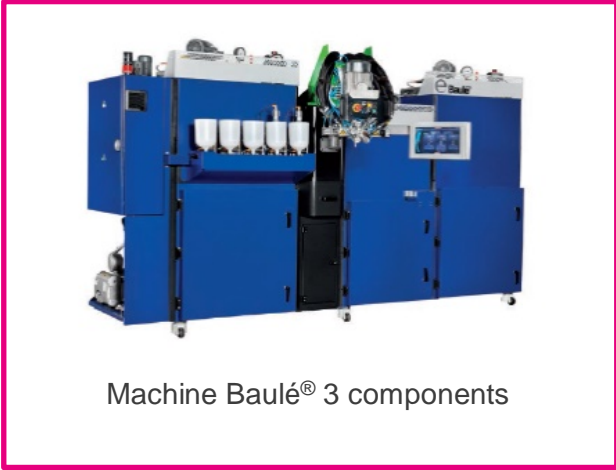
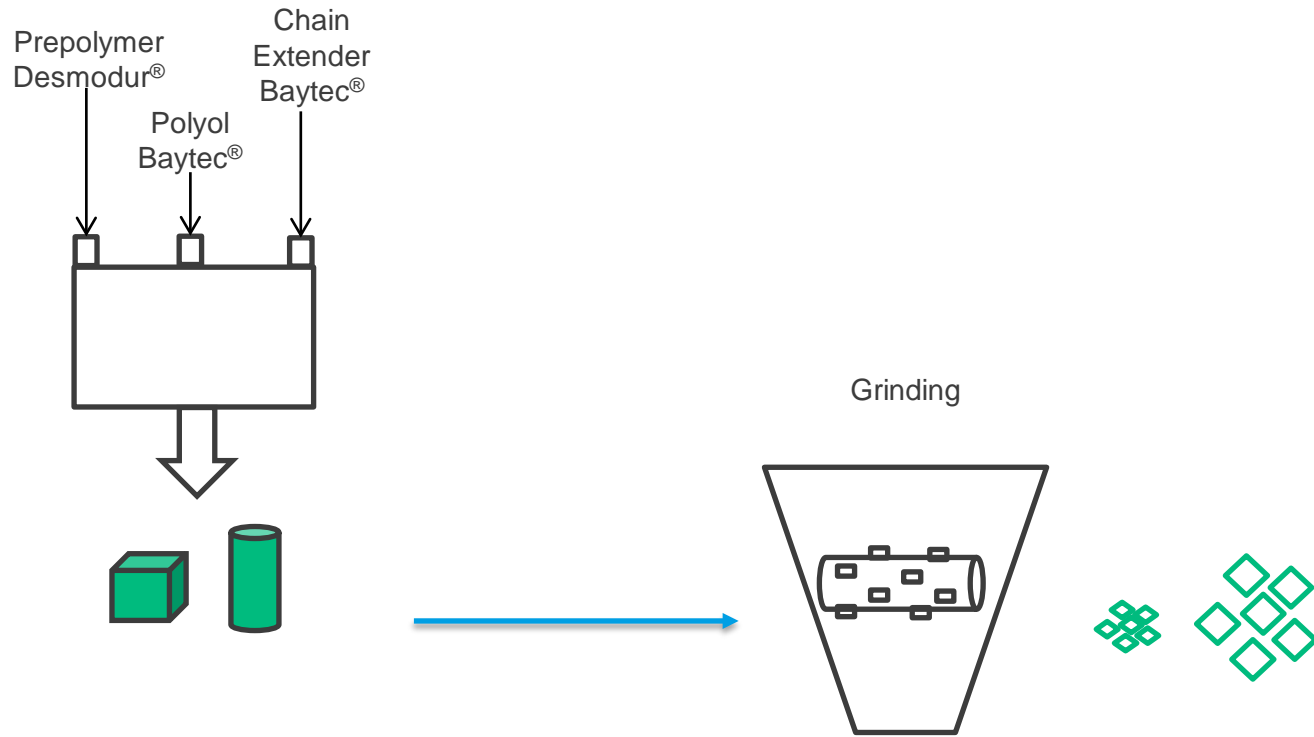


# TRANSFORMANDO O RESÍDUO EM MATÉRIA PRIMA

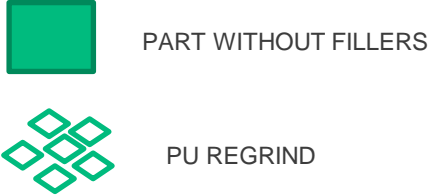
# Competitive recycling process



High-performance solution to introduce PU scraps into the structural part of the mining sieve



Machine Baulé® 3 components

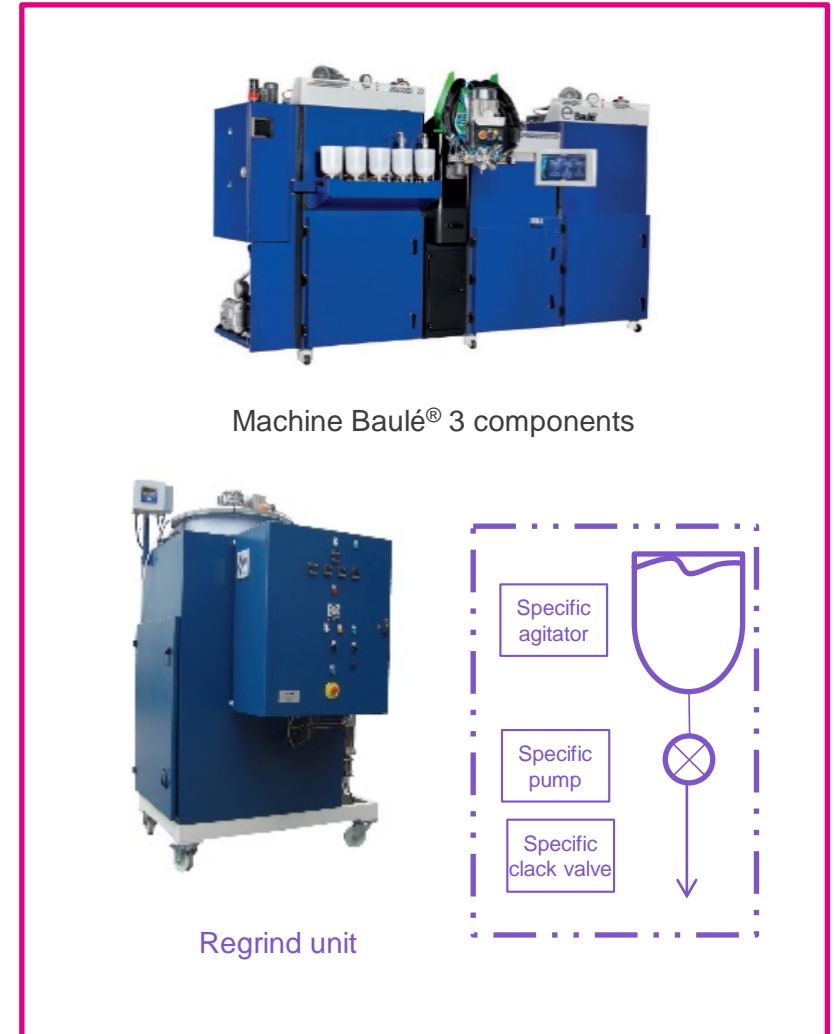
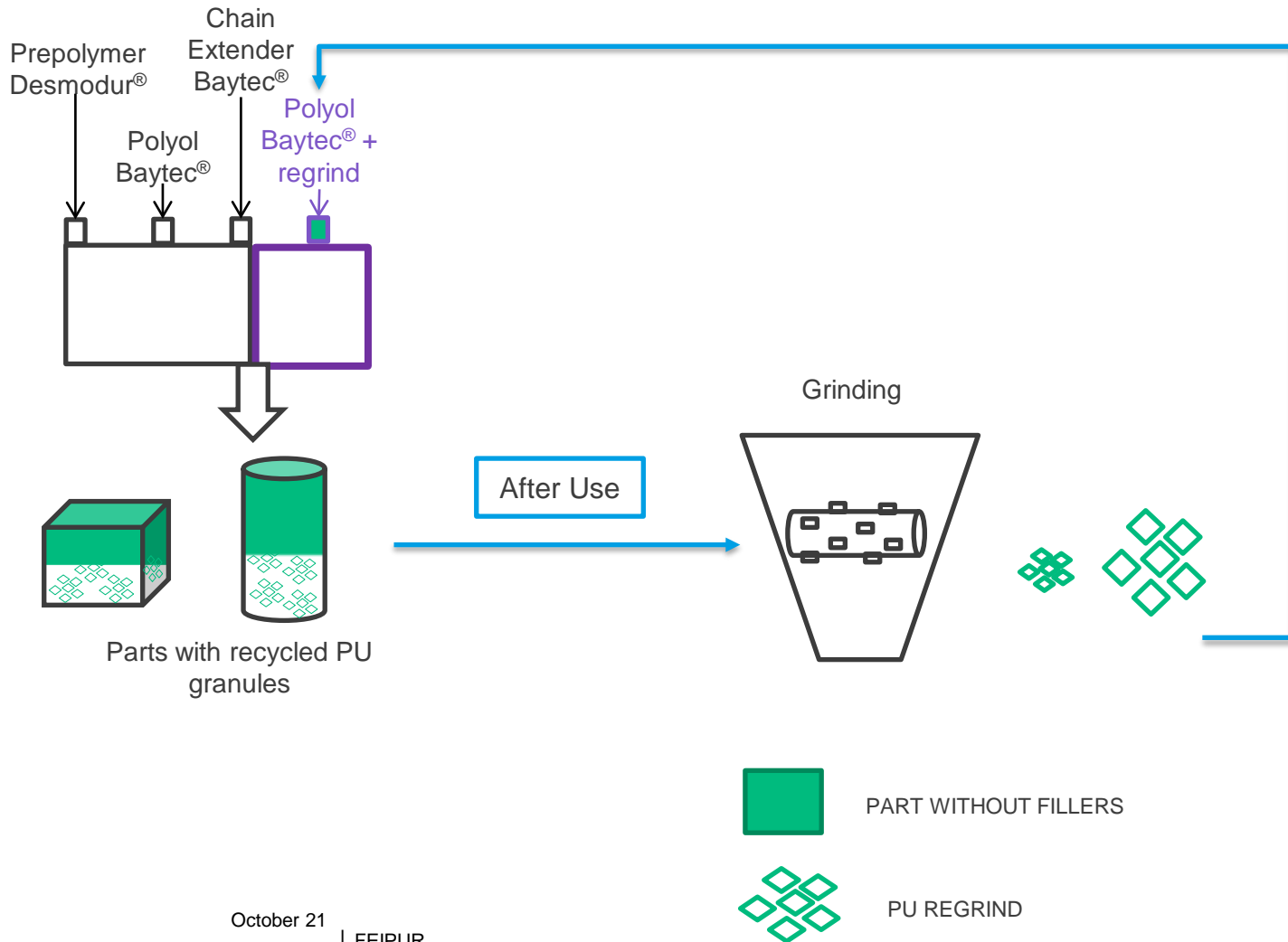




# Competitive recycling process



High-performance solution to introduce PU scraps into the structural part of the mining sieve

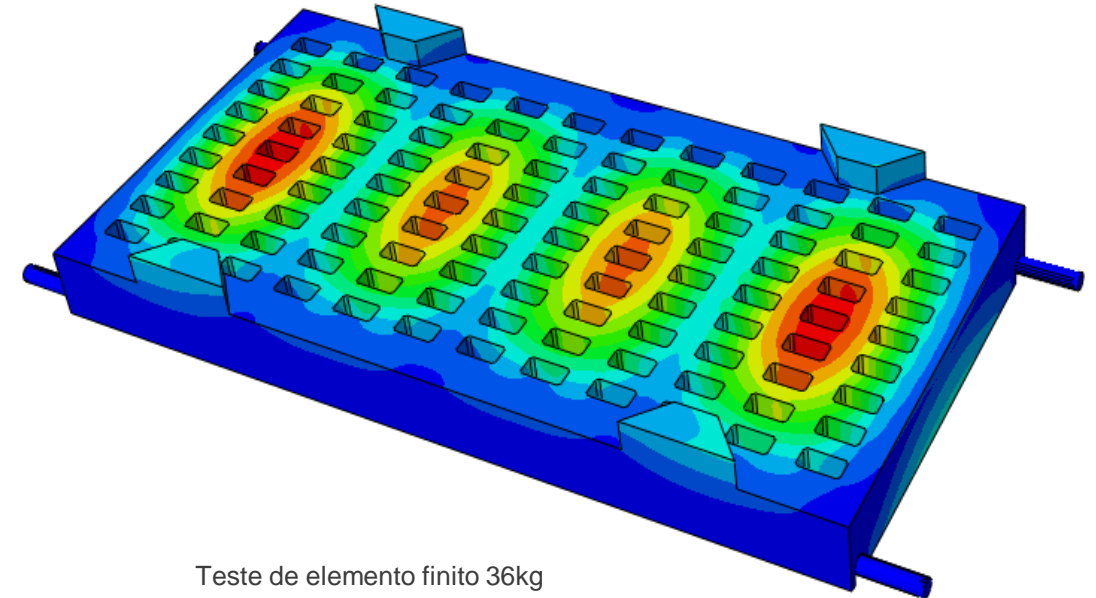
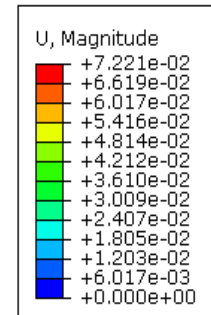


# Novo conceito de insertos sustentáveis

O maior gargalo para reciclagem é o gerenciamento de diferentes materiais envolvidos na constituição do produto a ser reciclado.

## Novo material para substituir insertos metálicos.

- + 3 vezes mais leve que o aço A36
- + Rigidez similar em comparação com o aço A36
- + 100% compatível com a tecnologia de reciclagem



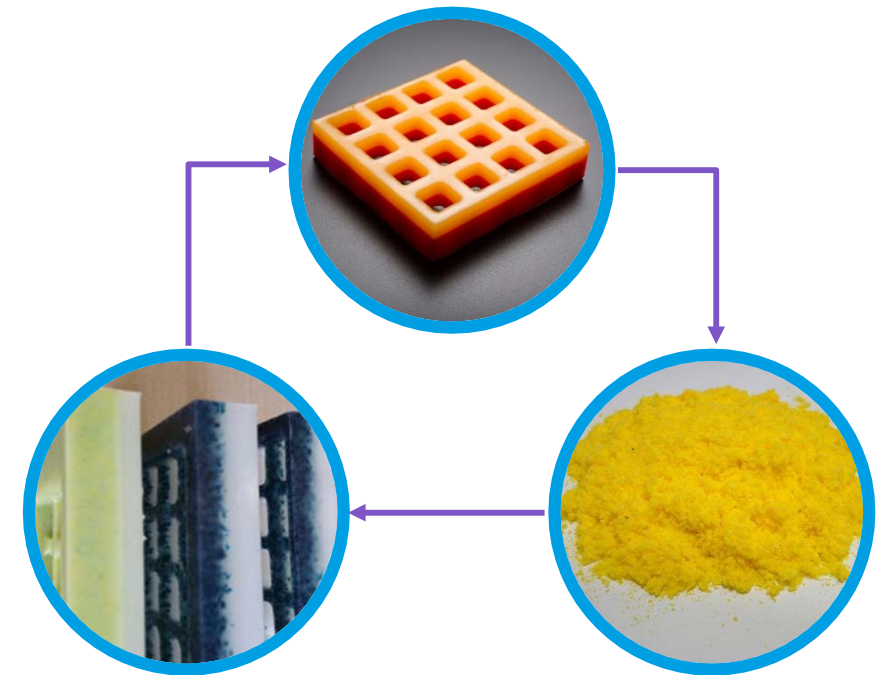
Teste de elemento finito 36kg

# Telas 100% recicláveis



	CONVENTIONAL	INNOVATIVE
Abrasion resistance	★ ★	★ ★ ★ +40%
Tear resistance	★ ★	★ ★ ★ +35%
Bending (force)	★ ★ ★	★ ★ ★
Circularity	★	★ ★ ★
Weight saving *	★ ★ ★	★ ★ ★ +13%

With metal insert
With pultruded insert



\* 1x2 screens (7kg with metal)

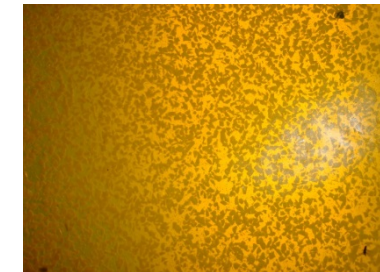
# Criatividade em outras aplicações e novas parcerias

## Mineração

- Batedores;
- Proteção de caçambas;
- Raspadores;
- Telas;

## Parcerias

- Recicladores de plástico;
- Universidades;
- Moldadores;
- ONGs e consultorias





# VAMOS INICIAR A MUDANÇA?





# Obrigado por sua atenção

Contato

Bruno Gardelin

11 9 8315-9365

[bruno.gardelin@covestro.com](mailto:bruno.gardelin@covestro.com)